

PROBLEMA 1:

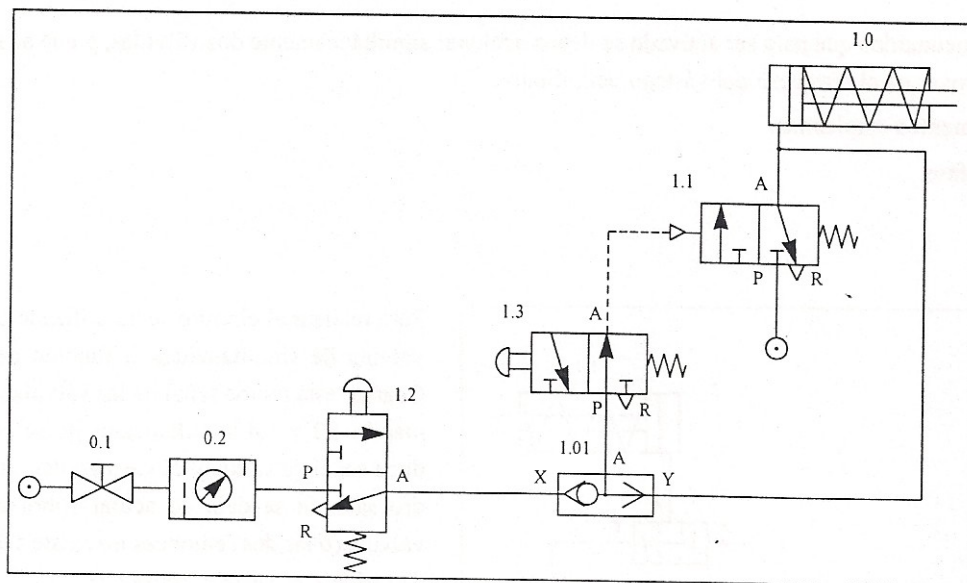
Se pide:

- Diseñar un circuito neumático que para ser activado se deban accionar simultáneamente dos válvulas, y que al soltar una o las dos, provoque el retroceso del vástago del cilindro.
- Nombre completo de todos los elementos neumáticos empleados en el circuito.
- Diagrama espacio-fase.

PROBLEMA 2:

Para el circuito neumático representado en el siguiente esquema, se pide:

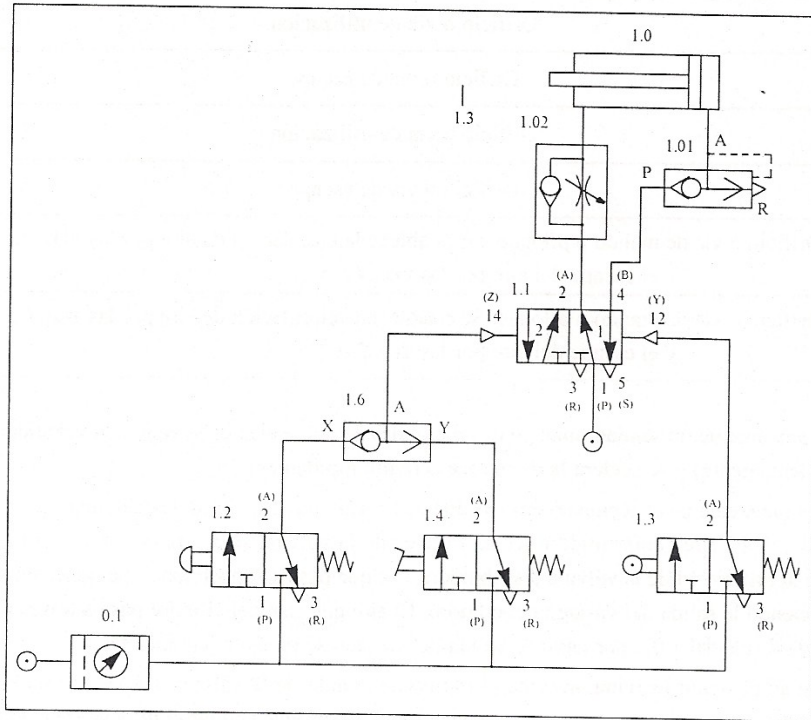
- Explicación del funcionamiento del circuito.
- Nombre completo de todos los elementos neumáticos empleados en el circuito.
- Diagrama espacio-fase.



PROBLEMA 3:

Para el circuito neumático representado en el siguiente esquema, se pide:

- Explicación del funcionamiento del circuito.
- Nombre completo de todos los elementos neumáticos empleados en el circuito.
- Diagrama espacio-fase.



PROBLEMA 4:

Para el circuito neumático representado en el siguiente esquema, se pide:

- Explicación del funcionamiento del circuito.
- Nombre completo de todos los elementos neumáticos empleados en el circuito.
- Diagrama espacio-fase.

