



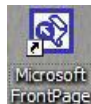
CRÉER UN SITE WEB AVEC FRONT PAGE

MOTS CLÉ :

- CLIQUER : hacer clic
- SITE WEB : página web
- BOUTON : botón
- DOSSIER : carpeta
- FICHER : archivo
- PAGE D'ACCUEIL : página principal
- LIGNES : filas
- COLONNES : columnas
- CELLULE : celda
- TABLEAU : tabla
- SAISIR LE TEXTE : introducir el texto
- LOGICIEL/PROGRAMME : programa
- ENREGISTRER SOUS : guardar como
- INSÉRER : insertar
- LIEN : enlace
- HYPERLIEN (LIEN HYPERTEXTE): hipervínculo
- APERÇU : vista previa
- MISE EN PAGE : dar formato a la página

Tout d'abord, prenez votre cahier et dessinez la page d'accueil de votre site web avec tous les boutons que vous voulez qui apparaissent et attribuez-leur une place.

LES PREMIÈRES PAS



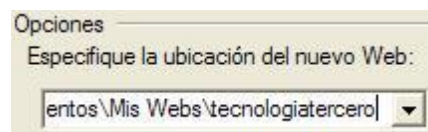
1. Démarrez le logiciel Front Page



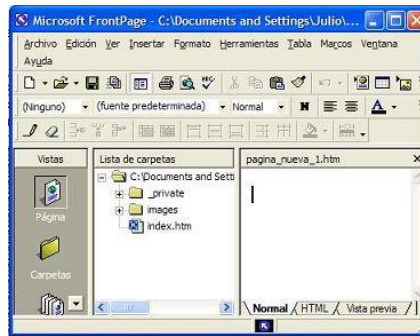
2. Pour créer un site web, déployez le menu nouveau (avec la petite flèche à droite du bouton nouveau) et cliquez sur site web.

3. Par défaut il apparaît marqué site web d'un seule page. Nommez le site web, les caractères suivants ne peuvent pas être utilisés dans un nom de fichier (/ * : ? > < « »). Écrivez le titre attaché, en un seul mot.

Par exemple **“tecnologiatercero”**



4. Vérifiez que votre site web est dans le dossier **My web sites** qui se trouve dans le dossier « mes documents ». une image apparaît, comme la suivante.



Dans votre nouveau dossier il y a :

- Le dossier **images**: où vous garderez toutes les images que vous utiliserez dans votre site web.
- Le dossier **_private**
- un fichier qui s'appelle **index.htm**. Cliquez deux fois sur ce fichier. Ce sera le fichier où vous ferez votre nouveau site web.

LA PREMIÈRE PAGE DE VOTRE SITE WEB

Ensuite, vous prenez le dessin que vous avez fait sur le papier de la page d'accueil et on commence le travail.

1°. Tracez, avec un crayon, des lignes horizontales et verticales sur le papier de sorte que chaque élément (texte, images, liens) soit dans un rectangle.

2°. Comptez les lignes et les colonnes que vous avez obtenues.

3°. Maintenant, allez dans le Programme, à la page d'accueil qui s'appelle index.htm.

4°. On clique sur **Tabla > Insertar > tabla** et on introduit le nombre de lignes et de colonnes que vous avez obtenues sur le dessin précédent.

5°. En dernier lieu, vous n'avez qu'à introduire les éléments (textes, images, liens) dans les *cellules*.

6°. Écrivez le texte correspondant sur la *page d'accueil*. Vous n'avez qu'à cliquer sur la cellule correspondant et commencer à écrire comme si vous étiez sur Word.

A. AFFICHER LE SITE SUR LE NAVIGATEUR

Un navigateur est un logiciel qui permet d'afficher les sites web. Comme la vue de votre site web sera la même qui figure dans le navigateur, c'est très important que vous révisiez l'aspect de votre site sur le navigateur pour voir l'aspect final de votre web.

1°. Enregistrer les modifications réalisées.



2º. Ouvrir le menu *Fichier>aperçu* sur l'explorateur. [Archivo > Vista previa en el explorador ...](#)

3º. Si vous ne voyez pas les modifications que vous avez faites, il faut aller au menu [Ver > Actualizar](#) ou bien taper sur la touche **F5**.

B. IMAGES

Toutes les images que vous allez utiliser dans votre site web doivent rester dans le *dossier* images. C'est à dire, vous devez les enregistrer dans ce dossier.

Une fois que vous allez enregistrer vos images dans le *dossier* images, il faut suivre les instructions suivantes pour l'*insérer* dans votre site web:

1º Placer le curseur dans la cellule où tu vas insérer l'image.

2º. Ouvrir le dossier images et sélectionner l'image qu'on va insérer. On doit la glisser jusqu'à la cellule correspondante.

De nombreux formats d'image existent. Les deux formats les plus fréquents sur internet sont jpeg ó .jpg et les .gif

Si vous avez une image qui n'a pas ce format, il faut

1º. Ouvrir le Paint.


2º. Ouvrir l'image

3º. [Archivo > Guardar como ...](#) (Fichier>*enregistrer sous...*) et pour le *Type de fichier* sélectionne [.jpg](#)

C. NOUVELLE PAGE

Un site web est composé de plusieurs pages. Jusqu'à maintenant, vous avez travaillé seulement sur la *Page d'accueil*. Vous avez besoin d'une nouvelle page pour continuer votre travail.

Pour ajouter une nouvelle page à votre site web,

1º cliquez sur 

2º Une nouvelle page sera ouverte, nommée [pagina_nueva_1.htm](#)

3º Il faut remplacer le nom par un autre qui indique le contenu de cette page-ci.



4º Menu **Archivo > Guardar como...** (*fichier>enregistrer sous*). Nommez la page. Par exemple, s'il s'agit de la page où vous allez parler des types de plastique, vous pourriez la nommer « typesdeplastiques»

TRÈS IMPORTANT : le nom du fichier doit avoir quelques caractéristiques,

- **Pas d' accents**
- **Pas d' espaces**
- **Pas de caractères comme ? * ^**

Dans FRONTPAGE, pour passer d'une page à une autre, il vous faut seulement double-cliquer sur la page sollicitée dans les fichiers qui se trouvent dans la Liste de dossiers.

D. LIENS (HIPERLIENS)

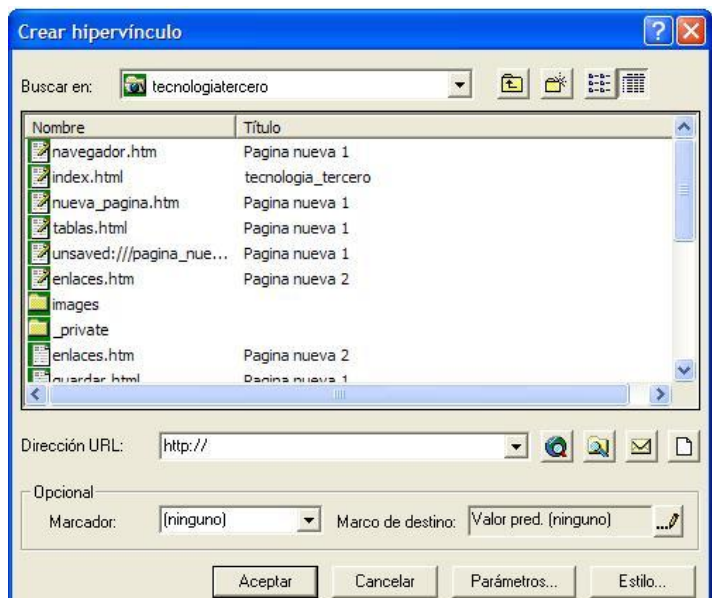
Un lien dans un document web, c'est un mot qui apparaît habituellement souligné, et, quand on clique dessus, on tombe sur une autre page du site web.

Pour créer un lien :

1º Créez la page où vous allez placer le lien et la page où le lien va nous mener.

2º Si vous voulez placer le lien dans la page d'accueil :

- Écrivez le nom du lien ; par exemple : premiers pas.
- Choisissez le nom complet du lien.
- Menu Insertion > Hyperlien ou bien Ctrl + I
- La fenêtre de droite va apparaître.
- Dans la rubrique Adresse URL, cliquer sur le nom de la page que vous voulez atteindre dans la liste qui apparaît en haut
- Finalement OK (**Aceptar**)



4º Vous devez vérifier si le lien marche. Utilisez Aperçu sur le navigateur ; **F5** ; et cliquez sur le lien que vous avez créé. Il doit vous amener à la nouvelle page.

5º Vous pouvez aussi vous connecter sur d'autres sites web ou sur des pages différentes de celles que vous avez dans votre fichier. Pour faire ça, vous devez seulement écrire sur la fenêtre **Dirección URL** (Adresse URL) de la fenêtre antérieure, l'adresse correcte. Par exemple, pour le lien blog, c'est écrit **http://www.tecnosefarad.com**



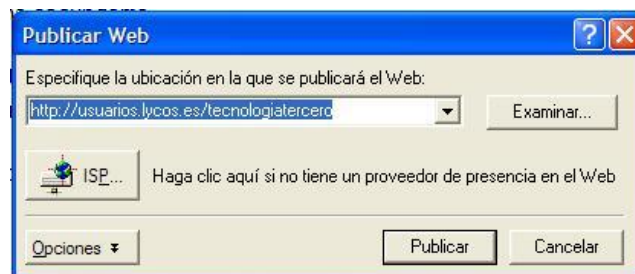
E. PUBLIER LE SITE WEB

Publier le site web signifie que vous allez envoyer tous les fichiers que vous avez créés, texte et images, à l'ordinateur qui va agir comme serveur, dans notre cas ce sera un de Lycos.

Pour ça, vous devez faire la chose suivante :

1^o Fichier > publier web ...

2^o Écrivez sur la fenêtre qui va apparaître l'adresse complète et correcte de votre site web.
Dans mon cas, <http://usuarios.lycos.es/tecnologiatercero>.



3^o Sur la fenêtre suivante, écrivez

- le nom d'utilisateur que vous avez choisi, dans mon cas, tecnologiatercero.
- et le Mot de passe.

4^o Clic sur OK

5^o Pour voir votre publication web, vous n'avez qu'à cliquer sur le lien qui apparaît dans cette fenêtre.

Et voilà!!!, votre site web sera sur Internet à disposition de tout le monde.

Maintenant, vous devez seulement compléter votre travail.



FELICITATIONS!!!!!!